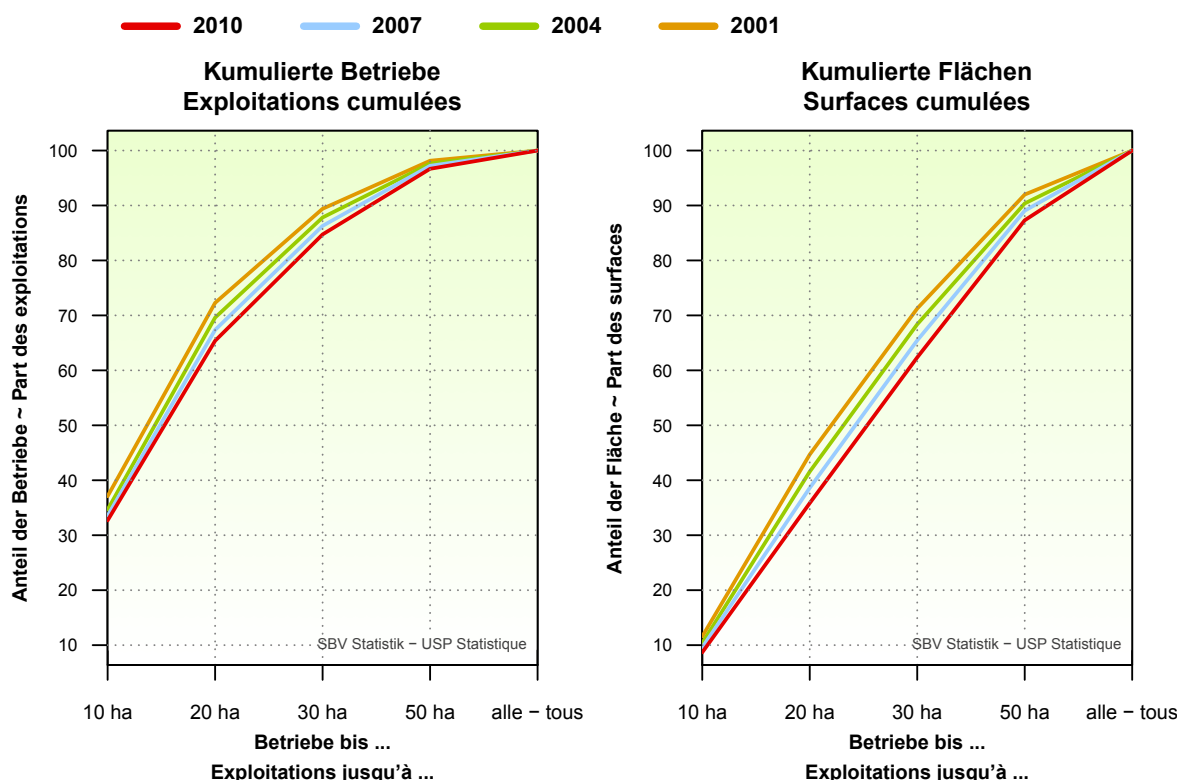


## Betriebszahlen und Flächen, absolut, relativ und kumulierte Anteile Nombre d'exploitations et surfaces, absolus, relatifs et pourcentages cumulés



### Kommentar:

Bei den Anteilen der Betriebe nach Flächenklassen ergeben sich nur geringe Verschiebungen zwischen den einzelnen Jahren. So nahm der Anteil der Betriebe bis 20 ha von 1996 bis 2010 von 78,2 % auf 65,4 % ab. Bei den Flächen ist die Entwicklung ausgeprägter. Betriebe bis 20 ha bewirtschafteten im Jahr 1996 noch mehr als die Hälfte der Landwirtschaftsfläche (51,7 %), während es im Jahr 2010 noch 35,8 % waren. Betriebe mit mehr als 30 ha bewirtschaften inzwischen mehr als einen Drittel (37,6 %) der Landwirtschaftsfläche. 12,7 % der Fläche werden von Betrieben mit mehr als 50 ha bewirtschaftet.

Am stabilsten verhielt sich in den letzten Jahren die Klasse der Betriebe mit 20 bis 30 ha, während die Betriebe über 30 ha zulasten der Betriebe unter 20 ha zunahm und einen zunehmenden Anteil der Fläche bewirtschafteten.

### Commentaire :

Les parts des exploitations selon les classes de grandeur en surfaces ne changent que peu d'une année à l'autre. Ainsi, la part des exploitations de 20 à 30 ha a diminué de 78,2 % à 65,4 % entre 1996 et 2010. L'évolution est plus prononcée si on considère les surfaces. Les exploitations jusqu'à 20 ha ont disposé jusqu'en 1996 de plus que la moitié des surfaces agricoles (51,7 %) face à 35,8 % en 2010. Les exploitations dépassant 30 ha disposent actuellement de plus d'un tiers (37,6 %) de la surface agricole. Les exploitations avec plus que 50 ha disposent de 12,7 % des surfaces.

La classe des exploitations de 20 à 30 ha est la plus stable pendant que le nombre des exploitations dépassant 30 ha est en augmentation et ces exploitations absorbent des surfaces supplémentaires.

	2001	2004	2007	2010
Absolute Betriebszahlen - Nombre d'exploitations absolus				
Betriebe < 10 ha	25 522	22 348	20 725	19 314
Betriebe 10 - 20	24 199	22 521	20 876	19 305
Betriebe 20 - 30	11 775	11 744	11 695	11 432
Betriebe 30 - 50	6 012	6 331	6 751	7 050
Betriebe > 50	1 276	1 522	1 717	1 964
Total	68 784	64 466	61 764	59 065
Relative Betriebszahlen in % - Nombre d'exploitations relatifs en %				
Exploitations < 10 ha	37.1	34.7	33.6	32.7
Exploitations 10 - 20	35.2	34.9	33.8	32.7
Exploitations 20 - 30	17.1	18.2	18.9	19.4
Exploitations 30 - 50	8.7	9.8	10.9	11.9
Exploitations > 50	1.9	2.4	2.8	3.3
Relative Anteile der Betriebe kumuliert - Parts des exploitations cumulées				
Betriebe < 10 ha	37.1	34.7	33.6	32.7
Betriebe < 20 ha	72.3	69.6	67.4	65.4
Betriebe < 30 ha	89.4	87.8	86.3	84.7
Betriebe < 50 ha	98.1	97.6	97.2	96.7
Alle Betriebe	100.0	100.0	100.0	100.0

	2001	2004	2007	2010
Absolute Flächen - Surfaces absolus				
Fläche < 10	124 025	110 693	101 522	91 374
Fläche 10 - 20	354 637	331 923	307 867	285 596
Fläche 20 - 30	284 561	285 347	284 587	278 835
Fläche 30 - 50	222 118	234 112	250 223	262 469
Fläche 50 <	85 789	102 499	116 081	133 473
Total	1 071 130	1 064 574	1 060 278	1 051 747
Relative Flächenanteile in % - Parts des surfaces en %				
Surface < 10	11.6	10.4	9.6	8.7
Surface 10 - 20	33.1	31.2	29.0	27.2
Surface 20 - 30	26.6	26.8	26.8	26.5
Surface 30 - 50	20.7	22.0	23.6	25.0
Surface > 50	8.0	9.6	10.9	12.7
Relative Flächenanteile kumuliert - Parts des surfaces cumulées				
Flächen < 10 ha	11.6	10.4	9.6	8.7
Flächen < 20 ha	44.7	41.6	38.6	35.8
Flächen < 30 ha	71.3	68.4	65.5	62.4
Flächen < 50 ha	92.0	90.4	89.1	87.3
Alle Flächen	100.0	100.0	100.0	100.0