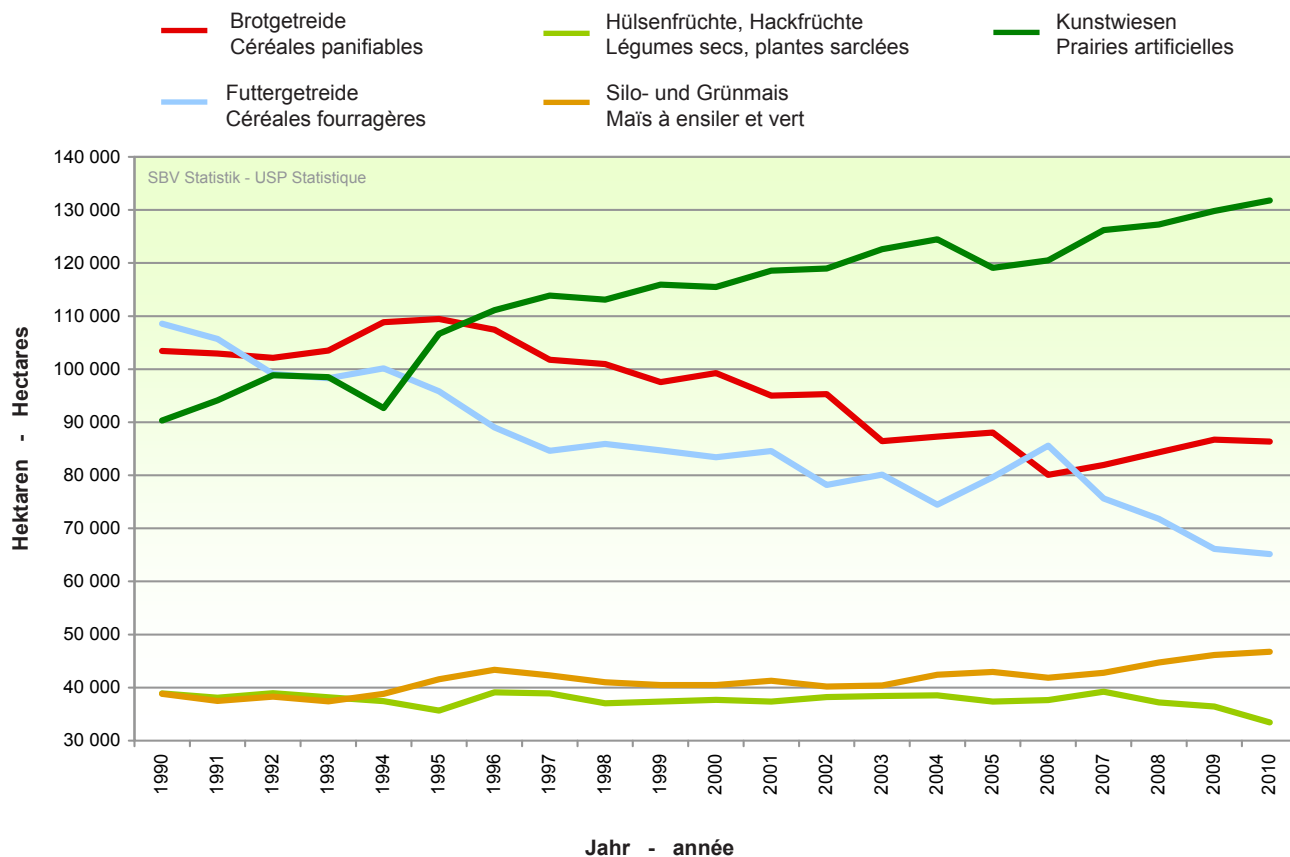


Entwicklung der flächenmässig wichtigsten Kulturgruppen Evolution des principales cultures selon leur étendue



Kommentar:

Die Kunstwiesenfläche nimmt seit mehreren Jahren mit kleineren Schwankungen zu. Demgegenüber sind die Getreideflächen seit der 2. Hälfte der 90er Jahre rückläufig. Hauptursache dürfte hier der Abbau der Preisstützung und des Grenzschatzes und der damit verbundene starke Rückgang der Produzentenpreise sein. Auf tieferem Niveau nimmt auch die Fläche von Silo- und Grünmais zu, während die Fläche von Hülsenfrüchten (Eiweisserbsen, Ackerbohnen, Lupinen) und Hackfrüchte (Rüben, Kartoffeln) in den letzten Jahren wieder leicht abnahm. Die Fläche einer weiteren wichtigen Kulturgruppe, nämlich der Ölsaaten (in der Grafik nicht aufgeführt), steigt langfristig an.

Commentaire:

Malgré quelques petites fluctuations, la surface des prairies artificielles progresse depuis plusieurs années. Par contre, la surface cultivée en céréales accuse un recul depuis la seconde moitié des années nonante. La réduction des prix et de la protection douanière et, partant, la forte baisse des prix à la production devraient en constituer la raison principale. D'une manière moins importante, la surface du maïs vert et du maïs à ensiler augmente aussi, alors que les surfaces consacrées aux protéagineux (pois protéagineux, féveroles, lupins) et aux cultures sarclées (betteraves, pommes de terre) ont diminués ces dernières années. La surface d'un autre groupe de culture important, à savoir celui des oléagineux (qui ne figure pas dans le graphique) augmente à long terme.

	1991	1992	1993	1994	1995	1996	1997	1998	1999	2000
Brotgetreide	102 960	102 140	103 500	108 840	109 436	107 423	101 751	100 962	97 542	99 260
Futtergetreide	105 710	99 100	98 300	100 150	95 812	89 015	84 622	85 905	84 714	83 411
Hülsenfrüchte, Hackfrüchte	38 098	38 935	38 163	37 449	35 660	39 114	38 889	37 049	37 379	37 667
Silo- und Grünmais	37 500	38 300	37 400	38 800	41 554	43 352	42 279	40 997	40 475	40 486
Kunstwiesen	94 110	98 859	98 500	92 664	106 650	111 133	113 865	113 116	115 933	115 490
	2001	2002	2003	2004	2005	2006	2007	2008	2009	2010
Céréales panifiables	95 018	95 303	86 419	87 281	88 039	80 085	81 926	84 328	86 722	86 375
Céréales fourragères	84 558	78 179	80 139	74 472	79 650	85 574	75 647	71 776	66 120	65 138
Légumes secs, plantes sarclées	37 348	38 215	38 423	38 534	37 376	37 636	39 222	37 204	36 446	33 456
Maïs à ensiler et vert	41 268	40 202	40 380	42 433	42 938	41 869	42 773	44 735	46 126	46 759
Prairies artificielles	118 544	118 978	122 618	124 474	119 101	120 500	126 208	127 259	129 813	131 782