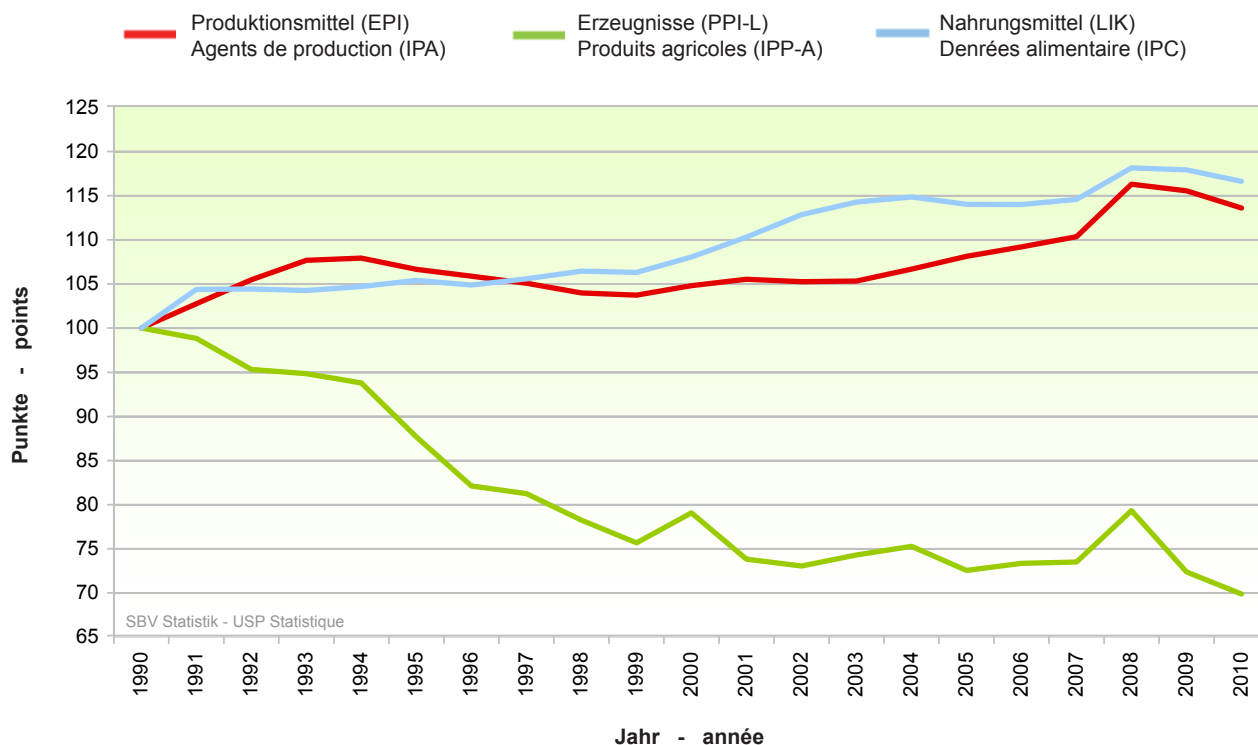


Vergleich der Indexentwicklung Comparaison de l'évolution des indices

Index der Einkaufspreise für Produktionsmittel (EPI), der Produzentenpreise landwirtschaftlicher Erzeugnisse (PPI-L) und der Konsumentenpreise für Nahrungsmittel und alkoholfreie Getränke (LIK), Basis 1990 = 100

Indice des prix d'achat des agents de production (IPA), des prix à la production des produits agricoles (IPP-A) et des prix à la consommation des denrées alimentaires et boissons non alcoolisées (IPC), basis 1990 = 100



Kommentar:

Die landwirtschaftlichen Produzentenpreise sind mit der Umstellung der Landwirtschaftspolitik von Preisstützung auf vermehrte Direktzahlungen in den 90er Jahren stark gesunken. Demgegenüber war die Teuerung bei den landwirtschaftlichen Produktionsmitteln bis vor wenigen Jahren minim. Dazu beigetragen haben auch die sinkenden Produzentenpreise, insbesondere über tiefere Futtermittelpreise. In den letzten Jahren war die Teuerungsrate bei den Produktionsmitteln wieder höher. Wichtige Effekte waren hier die ansteigenden Rohstoffpreise, welche die Preise für Erdölprodukte und landwirtschaftliche Maschinen verteuerten, und die stabilere Entwicklung bei den Produzentenpreisen. Am höchsten lag die Teuerung bei den Konsumentenpreisen für Nahrungsmittel.

Commentaire:

Les prix à la production agricole ont fortement diminué dans les années 90 suite au changement de la politique agricole et l'abandon du support des prix en faveur des paiements directs. En comparaison, le renchérissement des agents de la production agricole était très faible jusqu'à 2003. La diminution des prix à la production y a contribué par le biais des prix des aliments pour animaux plus bas. Ces dernières années, le taux de renchérissement des agents de production a augmenté. Les raisons importantes sont l'augmentation des prix des matières premières qui ont renchéri les prix pour les produits pétroliers et les machines agricoles, et l'évolution plus stable des prix à la production agricole. Le renchérissement a été le plus élevé pour les prix des aliments à la consommation.

	1991	1992	1993	1994	1995	1996	1997	1998	1999	2000
EPI / IPA	102.8	105.5	107.7	107.9	106.7	105.9	105.1	104.0	103.7	104.8
PPI-L / IPP-A	104.4	104.4	104.3	104.7	105.4	104.9	105.6	106.5	106.3	108.0
LIK / IPC	98.8	95.3	94.8	93.8	87.7	82.1	81.2	78.3	75.7	79.1
	2001	2002	2003	2004	2005	2006	2007	2008	2009	2010
EPI / IPA	105.5	105.3	105.3	106.7	108.1	109.2	110.4	116.3	115.5	113.6
PPI-L / IPP-A	110.3	112.8	114.3	114.9	114.0	114.0	114.6	118.1	117.9	116.6
LIK / IPC	73.8	73.1	74.3	75.3	72.6	73.3	73.5	79.3	72.4	69.9