

Attentes envers le conseil en biodiversité

Marc Kury

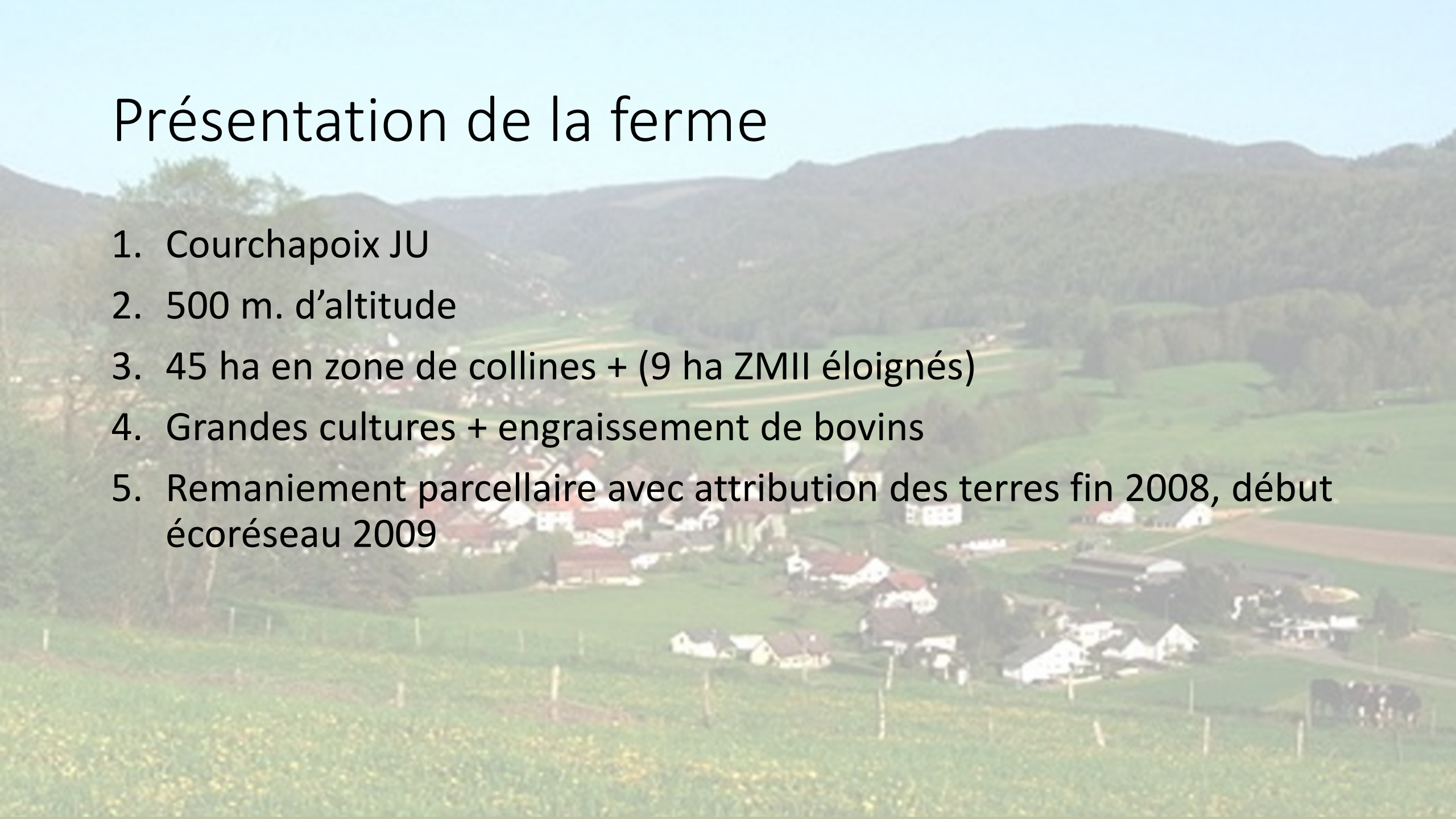
Zollikofen, le 10 novembre 2022

Présentation personnelle

1. Marc Kury, 1993
2. CFC agricole (2012)
3. Bachelor à Zollikofen (2016)
4. Collaborateur CNAV 2017-2021
5. Collaborateur à AgriJura à 50%
6. Exploitant à la ferme familiale à Courchapoix (JU)

Présentation de la ferme

1. Courchapoix JU
2. 500 m. d'altitude
3. 45 ha en zone de collines + (9 ha ZMII éloignés)
4. Grandes cultures + engraissement de bovins
5. Remaniement parcellaire avec attribution des terres fin 2008, début écoréseau 2009



Expérience personnelle - agriculteur

- Recours au conseil: peu de recours au conseil personnellement, discussion antérieure lors du remaniement parcellaire
- Ecoréseau suivi par un bureau de biologie appliquée dans la cadre du SAF (dans le cadre du remaniement)
- Beaucoup de bords de forêts et rivière, surfaces inscrites en SPB -> 7% dépassés facilement
- Une fois mise en place, nous nous posons peu la question du besoin/utilité des SPB. Parcelles passées en vitesse lors du recensement.

Expérience personnelle - agriculteur

- Réflexions lors d'une fin de période écoréseau (actuellement)
- Réflexions de manière pratique pour l'exploitation (exemple: 617 pour passage de bêtes plutôt que 611, non inscription de 852 en bord de forêts pour éviter de barrer etc)
- Conseil: plutôt pour demander autorisation ou si c'est possible avec les contrats existants plutôt que pour favoriser la biodiversité.

Expérience personnelle - agriculteur

- **Difficultés en matière de SPB:**

- Règles parfois complexes, difficile de s'y retrouver (fauche en laissant 10%, 50% dans 852, délai entre 2 coupes etc)
- Souvent, questions posées à ce sujet par d'autres agriculteurs, surtout lorsqu'une règle change
- Certaines choses pas claires, par exemple lorsque les communes coupent fortement la moitié d'une haie 852 (max 1/3 autorisé)
- Comprendre le sens de chaque action

Expérience personnelle - agriculteur

- **Surfaces éloignées ZMII**

- Membre d'un autre écoréseau
- Participation à des journées d'information sur terrain -> toujours très intéressant
- Participation partielle par manque de temps en tant qu'agriculteur

Expérience personnelle - agriculteur

- **Attentes envers le conseil:**

- Définir les règles de la manière la plus simple
- Règles courtes, résumant tout (QII, réseau, QI...)
- Expliquer le sens de nos SPB, concrètement quelles espèces sont favorisées par quelles pratiques etc (laisser en place le 10% favorise quoi etc)
- Donner envie de mettre des SPB par intérêt plutôt que pour les paiements directs
- Avoir une personne de contact (pas plusieurs pour éviter les contradictions)

Expérience personnelle - conseiller

- **Difficultés:**

- Règles fixées par la politique agricole
- Motiver les agriculteurs à participer aux séances d'infos et aux cours donnés -> le plus difficile
- Difficultés de donner un message général clair car situation au cas par cas.