



Conseil en biodiversité : outils et formation

Véronique Chevillat, veronique.chevillat@fibl.org

Journée USP sur le conseil en biodiversité

HAFL, 10.11.2022

agri-biodiv.ch et bff-spb.ch deviennent agrinatur.ch

FiBL

agridea



vogelwarte.ch

DE FR

ACCUEIL

SURFACES DE PROMOTION DE LA BIODIVERSITÉ

SUGGESTIONS

VIDÉOS

INFOS

NEWSLETTER

Bienvenue sur Agrinatur.ch !

La biodiversité, c'est pas compliqué!

Agrinatur regroupe des informations sur la **promotion de la biodiversité** dans les exploitations agricoles et remplace les plateformes informatives agri-biodiv.ch et bff-spb.ch.

Des explications sur les différentes *surfaces de promotion de la* promotion de la biodiversité dans les surfaces de production soit techniques, des *vidéos*, des *adresses de conseil* et d'autres liens.

Tenez-vous au courant des dernières nouveautés en matière de l'agriculture et inscrivez-vous à la *newsletter*.

Bonne lecture et bonne découverte !

L'équipe d'agrinatur,
Agridea, Station ornithologique suisse, Institut de recherche de

Actualités

30/09/2022

Une grande diversité sur l'exploitation agricole - Journée sur le conseil en biodiversité




Dans le cadre du séminaire, les conseillères et conseillers auront


- Informations actuelles
- Conditions pour les SPB selon l'OPD
- Outils pour l'évaluation et la planification
- Recommandations
- Liens sur des fiches techniques et des livres
- Collection de transparents
- Vidéos éducatives
- Adresses

FiBL

www.fibl.org

Conditions pour les SPB selon l'OPD

[DE](#) [FR](#) 

ACCUEIL
SURFACES DE PROMOTION DE LA BIODIVERSITÉ
SUGGESTIONS
VIDÉOS
INFOS
NEWSLETTER

Vue d'ensemble des SPB imputables et donnant droit à des contributions

Surfaces de promotion de la biodiversité	Code culture OFAG	Imputable	Contributions		
			Niveaux de qualité		Réseau
			I	II	
Prairies et pâturages		Imputable	QI	QII	Réseau
<i>Prairies extensives</i>	611	x	x	x	x
<i>Prairies peu intensives</i>	612	x	x	x	x
<i>Surfaces à litière</i>	851	x	x	x	x
<i>Pâturages extensifs</i>	617	x	x	x	x
<i>Pâturages boisés</i>	618	x	x	x	x
<i>Prairies riveraines d'un cours d'eau</i>	634	x	x		x

↗ *Promotion de la biodiversité dans l'exploitation agricole (agridea)*

↗ *La biodiversité sur l'exploitation agricole - un guide pratique (FiBL et Station ornithologique suisse)*

↗ *Utilisation d'herbicides sur les surfaces de promotion de la biodiversité (agridea, BLW)*

↕ *Vue d'ensemble des surfaces de promotion de la biodiversité et des contributions - (45 kB)*

Vidéos éducatives



Ackersaum v1


Format Pfister



Outils: le système de points

Quelle est la contribution de mon domaine pour la biodiversité?

- 2 versions: pour région de plaine (ZP, ZC) et de montagne (I à IV).
- Divisé en 8 parties: données de l'exploitation, utilisations, SPB et répartition spatiale, mesures en grandes cultures, herbages, mesures spéciales et protection des ressources.
- Le nombre de points est calculé automatiquement.
- Plus le nombre de points est élevé, plus il y a d'habitats pour la biodiversité sur le domaine.

Zone de plaine (incl. collines)		Points totaux:	3,0
 vogelwarte.ch			
Promotion d'une agriculture durable (biodiversité et protection des ressources) sur les exploitations agricoles		Version 2010	
Questionnaire pour les exploitations de plaine (zone de plaine et des collines)			
champ jaune: à remplir; termes en italique: consultez les explications; en gras: les valeurs cibles			
A. Indications de l'exploitation			
1	Taille de l'exploitation		Nom, Prénom:
1.1	1,00 ha surface agricole utile (SAU), dont	% de la SAU:	
1.1.1	0,00 ha prairies permanentes (PP)	0%	Adresse:
1.1.2	0,00 ha terres ouvertes (TO)	0%	
1.1.3	0,00 ha prairies artificielles (PA)	0%	NP: Lieu:
1.1.4	→ 0,00 ha terre assolée (TA) (total)	0%	
1.1.5	1,00 ha autres surfaces (cultures spéciales, surfaces à litière, etc.)		
1.2	1,00 ha SAU en zone de plaine - des collines	100%	N° d'exploitation: N° IPS:
1.2.1	0,00 ha SAU en zone de montagne I - II	0%	
1.2.2	0,00 ha SAU en zone de montagne III - IV	0%	Tel.:
	Unité gros bétail		eMail:

Outils: outil de choix et cartes des espèces caractéristiques

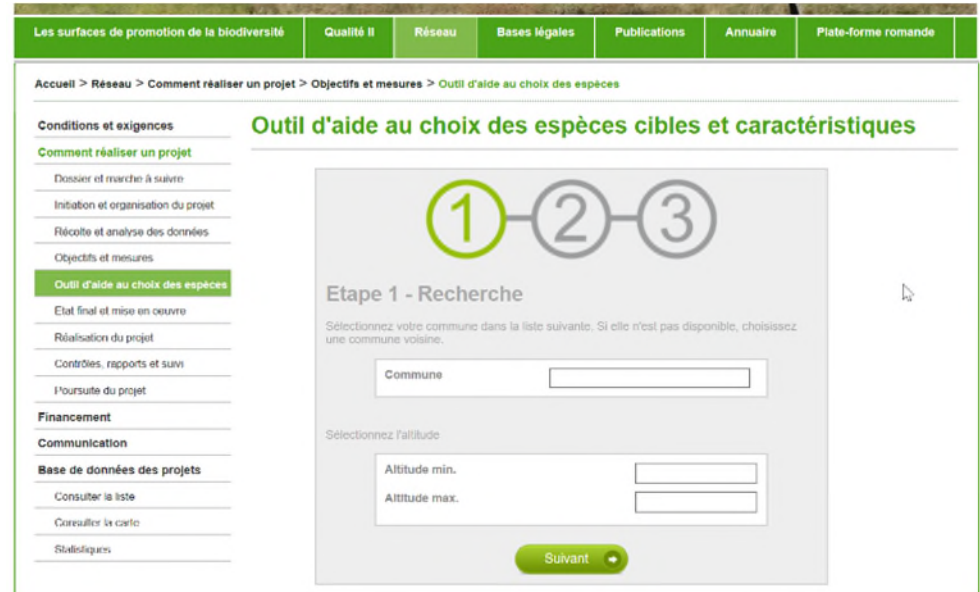
Quelles espèces peuvent être favorisées dans la région?

Cartes des espèces caractéristiques



[Lien vers les cartes](#)

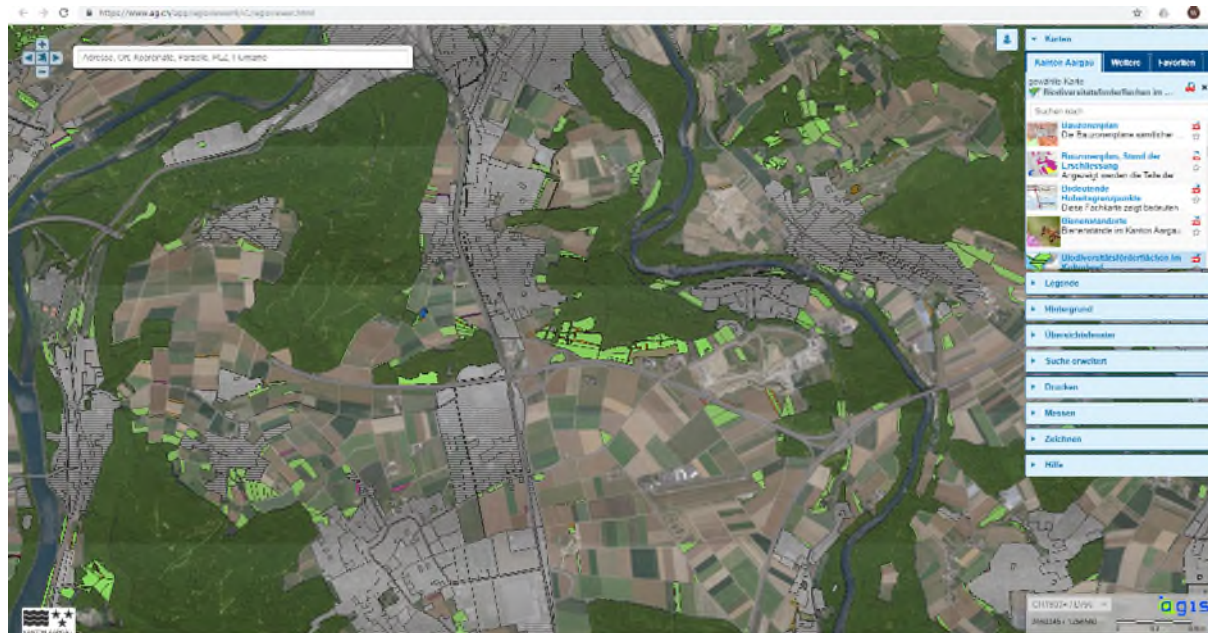
Outil de choix des espèces caractéristiques



[Lien vers l'outil](#)

Outils: guichets cartographiques cantonaux

- Selon le canton avec les SPB, LPN et les zones de protection
- Permet de mesurer précisément des surfaces et des distances
- Les objets peuvent être dessinés sur le plan
- Les plans peuvent être imprimés



Source: Aargauisches Geografisches Informationssystem (AGIS)

Le manuel



- Écrit pour les praticiennes et conseillers
- Avec de nombreux conseils concernant les mesures de promotion de la biodiversité dans et en dehors de la surface agricole
- Contient des exemples pratiques pour la planification et la réalisation
- Avec des exemples et des portraits d'exploitations innovantes
- Richement illustré
- Téléchargement gratuit sur agrinatur.ch

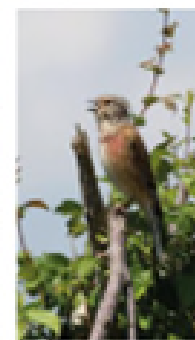
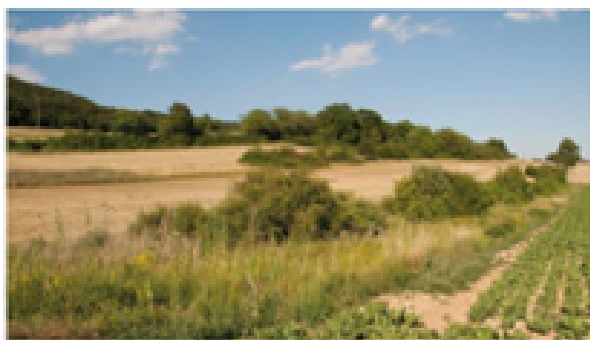
Version imprimée bientôt à nouveau disponible chez AGRIDEA

Collection de transparents

FiBL



vogelwarte.ch



La biodiversité sur l'exploitation agricole

Chapitre I: pourquoi encourager la biodiversité?

Edition 2019

- Plus de 400 transparents répartis en 8 chapitres
- En français et allemand
- Téléchargement gratuit

Référence: manuel de biodiversité sur l'exploitation agricole – guide pratique, chapitre I, pages 7-16

Formation de conseiller-ère en biodiversité



Financée par: OFAG, OFEV, cantons pilotes BE, LU, FR, TG, SG, ZH

FiBL

www.fibl.org


AGROFUTURA
AGRONOMIE · ÖKONOMIE · ÖKOLOGIE

 **agridea**
ENTWICKLUNG DER LANDWIRTSCHAFT UND DES LÄNDLICHEN RAUMS
DEVELOPPMENT DE L'AGRICULTURE ET DU ESPACE RURAL
SVILUPPO DELLA COLTURA E DELL'AREE RURALI
DEVELOPING AGRICULTURE AND RURAL AREAS

Offres actuelles de conseil

- Canton AG: depuis 30 ans contrats d'exploitation avec conseil global
- Autres cantons avec contrats d'exploitation: BL, SG, GR
- Conseils obligatoires dans les réseaux
- Services de conseil cantonaux
- Bureaux privés
- Labels privés: Bio Suisse, IP-Suisse

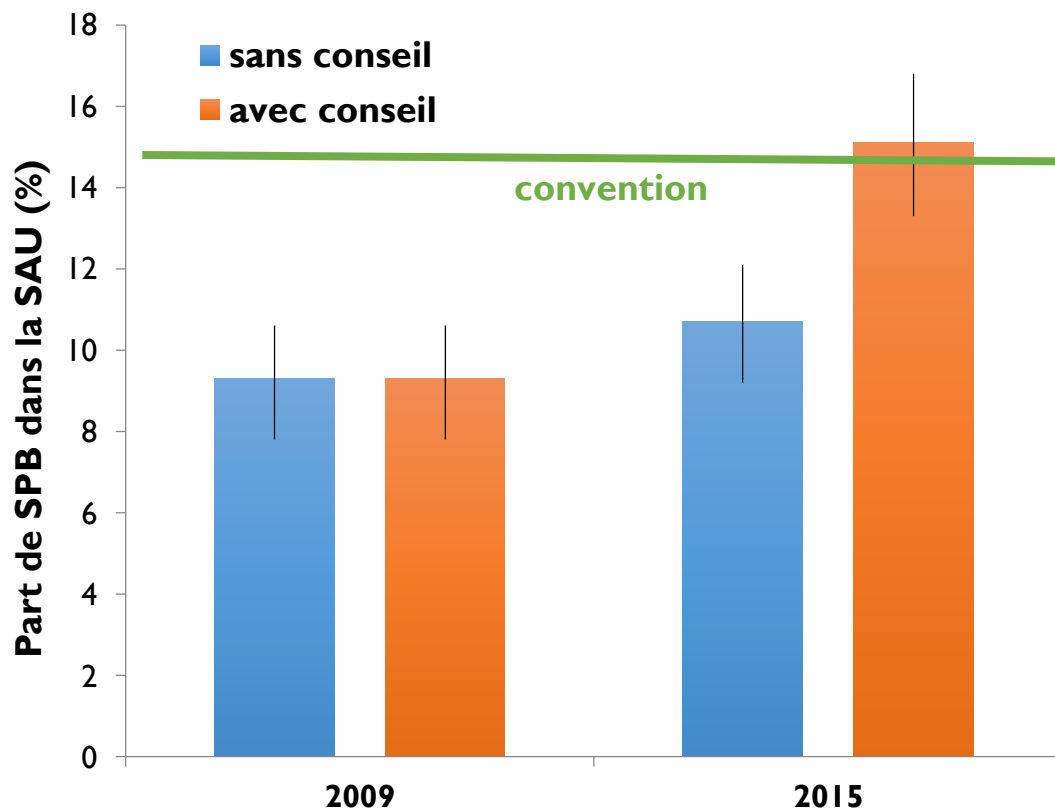


**Différentes approches,
différents baguages
des conseillers/ères**



qualité variable!!!

«Mit Vielfalt punkten»: efficacité du conseil

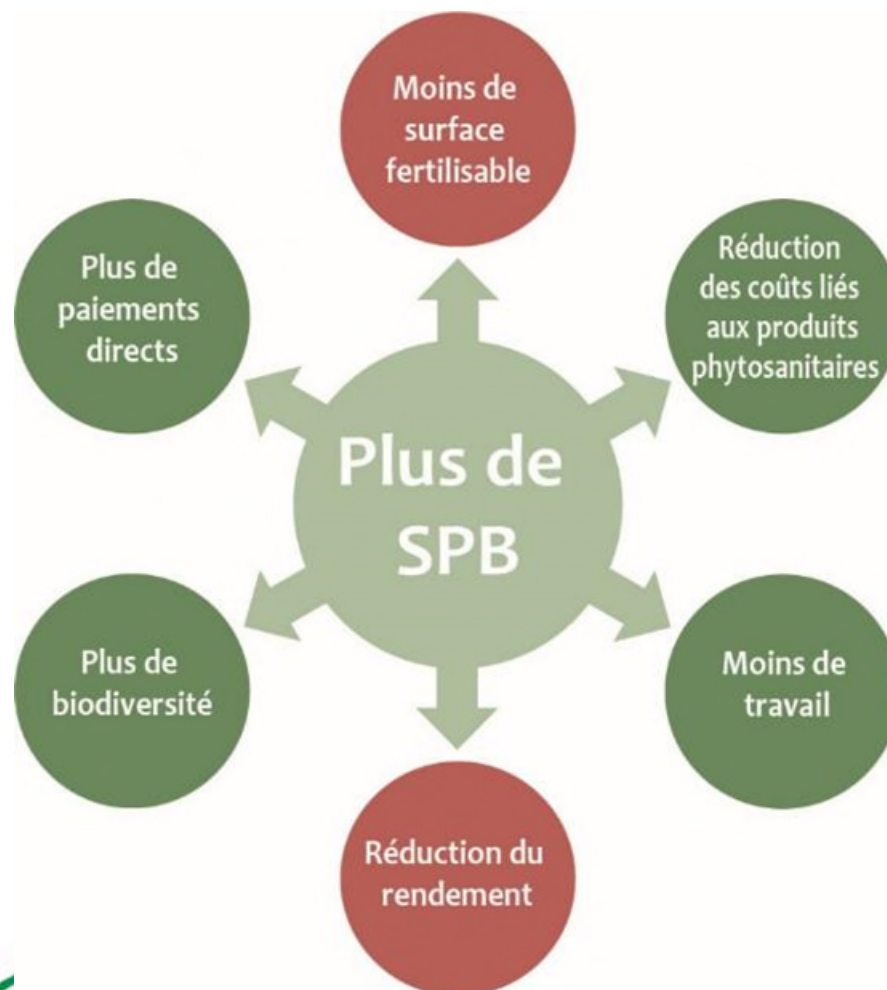


- Plus de SPB et de meilleure qualité
- Plus grande diversité des types de SPB
- Plus de SPB dans les grandes cultures
- Optimisation des contributions pour la biodiversité

Le conseil avec approche globale améliore l'efficacité des contributions pour la biodiversité sur le terrain!

Conseil d'exploitation avec approche globale

En plus des valeurs écologiques et paysagères, tous les autres aspects de l'exploitation sont considérés (agronomiques, économiques et sociaux).



Compétences requises pour le conseil

- Connaissances de base sur la biodiversité, des différents outils et programmes
- Connaissance des milieux (semi)-naturels, de leur mise en place et leur entretien
- Connaissance des aspects agronomiques et économiques
- Compétences sociales pour guider les exploitants dans leurs choix et les accompagner dans la réalisation.



Formation de conseiller-ère en biodiversité

- Dès janvier (A) et mars 2023 (F)
- 10 jours (5 jours théorie, 5 pratique)
- Coûts: 1800.-
- La formation sera également proposée en 2024 et 2025.



Contenu de la formation (10 jours, 6 modules)

Connaissances théoriques

Biodiversité (1)

Agriculture (1)

Méthode (0.5)

SAR (1)

Connaissances pratiques

Méthode (0.5)

Habitats (semi)-naturels (2)

Apprentissage accompagné (2)

Conseils sous supervision (2)

Attestation (1)

Conditions de participation

Personnes:

- Avec baguage agronomique, biologique ou environnemental,
- Souhaitant conseiller de manière compétente, orientée sur les objectifs et avec une approche globale.



Inscription

- Dès à présent chez Agridea (les participants des cantons pilotes BE, FR, LU, SG, TG et ZH sont prioritaires)



FiBL

www.fibl.org


AGROFUTURA
AGRONOMIE · ÖKONOMIE · ÖKOLOGIE

 **agridea**
ENTWICKLUNG DER LANDWIRTSCHAFT UND DES LÄNDLICHEN RAUMS
DEVELOPPEMENT DE L'AGRICULTURE ET DU LÉZARDÉ RURAL
SVILUPPO DELLA COLTURA E DELLE AREE RURALI
DEVELOPING AGRICULTURE AND RURAL AREAS