

# Intégrer la conservation des espèces dans la pratique

---

Jérôme Duplain



vogelwarte.ch



Une grande diversité sur l'exploitation agricole, HAFL, 10.11.2022

# Objectifs environnementaux pour l'agriculture (OEA)

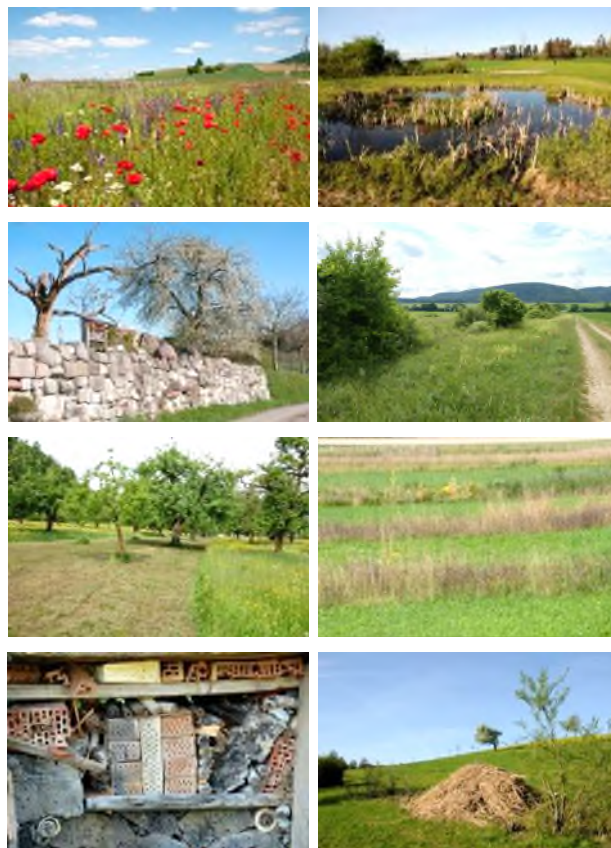
## Biodiversité, objectif partiel 1:

- Les populations des **espèces cibles** sont conservées et favorisées
- Les populations des **espèces caractéristiques** sont favorisées par la mise à disposition de surfaces suffisantes d'habitats adéquats ayant la qualité requise, bien répartis sur le territoire



# La question centrale: relation habitats – espèces

**Efforts et  
conflits avec la  
production  
(mesurables)**



**espèces  
cibles  
(menacées)**

**espèces  
caractéristiques**

**Promotion des  
espèces  
(difficilement  
mesurable)**



Klettgau SH



Champagne GE



**Lancement:** 1991

**But:** conservation de la Perdrix grise, du Lièvre d'Europe et promotion des espèces agricoles des paysages ouverts

**Objectifs de mise en œuvre:**

- min. 5% de SPB (surfaces de compensation écologique) de valeur écologique élevée dans la SAU
- min. 10% de surfaces semi-naturelles dans l'ensemble du périmètre (par ex. biotopes, bosquets, SPB de valeur élevée)

**Mesures off-crop:**

- SPB «bandes-abris» (contribution liée au projet), jachères, ourlets avec buissons, prairies extensives QII, haies basses QII
- Entretien adapté des biotopes hors SAU

**Mesures in-crop:** céréales anciennes extensives (Klettgau)

# Entre succès et échecs



Alouette des champs



Perdrix grise



Tarier pâtre



Lièvre brun



Fauvette grisette



Bruant proyer

An aerial photograph of a vast agricultural landscape. The fields are divided into various shapes and colors, including vibrant greens, a golden yellow field, and a dark brown field with distinct rows. The perspective is from a high angle, looking down on the terrain.

# La démarche

1. Quelles espèces cibler?



**SCHRIFTENREIHE  
UMWELT NR. 334**

**Wildtiere**

**Feldhase**

**Schlussbericht  
1991 - 2000**



Schweizerische  
Vogelwarte



Bundesamt für  
Umwelt, Wald und  
Landschaft  
BUWAL



**SCHRIFTENREIHE  
UMWELT NR. 335**

**Wildtiere**

**Rebhuhn**

**Schlussbericht  
1991 - 2000**



Schweizerische  
Vogelwarte



Bundesamt für  
Umwelt, Wald und  
Landschaft  
BUWAL



## Priorisation: listes

Espèces cibles et caractéristiques  
OEA (révision 2015)

Espèces prioritaires au niveau  
national (révision 2019)

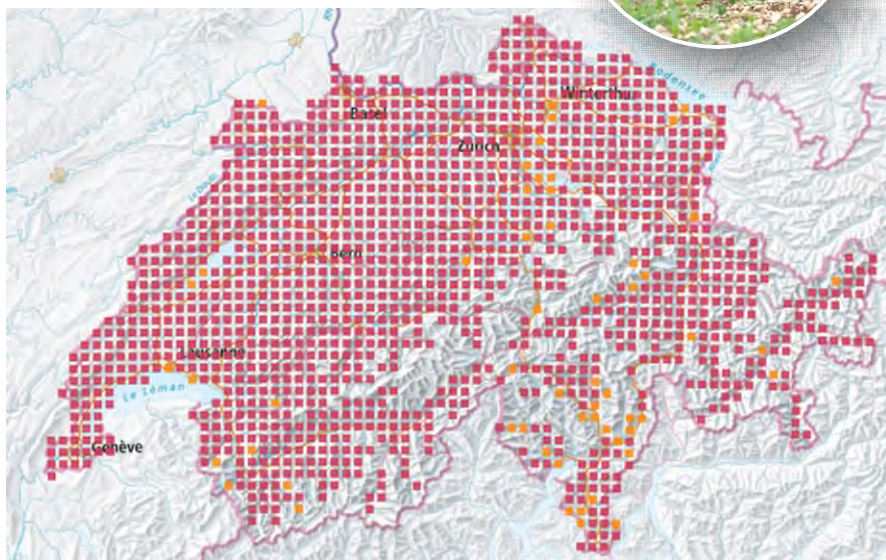
- Degré de priorité national
- Nécessité de prendre des mesures

512 espèces OEA prioritaires avec  
nécessité de prendre des mesures



# Priorisation: présence et responsabilité régionale

## Lièvre brun

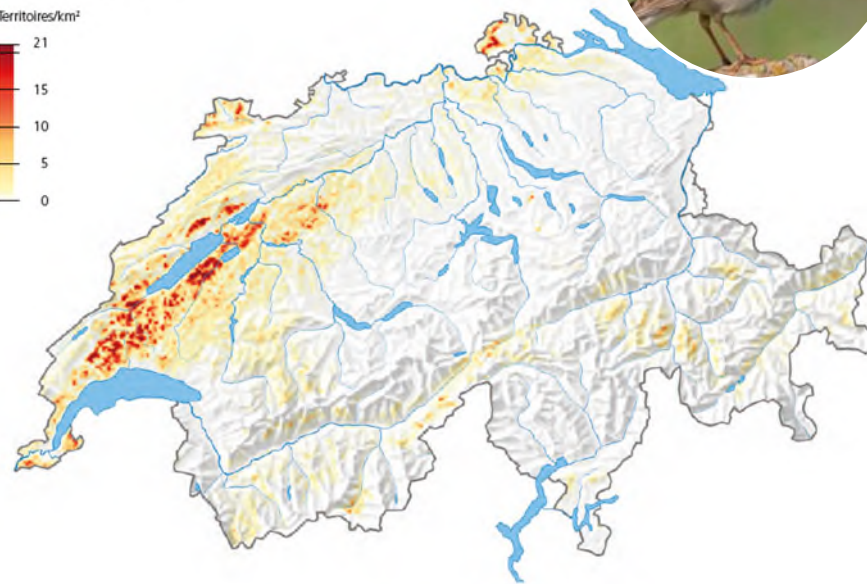
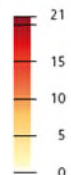


## Alouette des champs



Densité 2013-2016

Territoires/km<sup>2</sup>



An aerial photograph of a vast agricultural landscape. The fields are divided into various shapes and colors, including vibrant greens, a large golden-yellow field, and a dark brown field with distinct rows. The perspective is from a high angle, looking down on the terrain. The text is centered in the middle of the image.

## 2. Comment définir des mesures adaptées?

# Adapter les mesures aux exigences des espèces



Agriculture, Ecosystems and Environment 189 (2014) 101–109

Contents lists available at ScienceDirect

Agriculture, Ecosystems and Environment

journal homepage: [www.elsevier.com/locate/agce](http://www.elsevier.com/locate/agce)



Impact of landscape improvement by agri-environment scheme options on densities of characteristic farmland bird species and brown hare (*Lepus europaeus*)

Kim S. Meichtry-Stier\*, Markus Jenny, Judith Zellweger-Fischer, Simon Birrer



Favoriser l'Alouette des champs

Végétation clairsemée, un habitat important pour la faune



Fiche info

Les effectifs de nombre croissant des milieux agricoles sont fortement réduits ces dernières décennies. Parmi eux, les espèces insectivores se nourrissant au sol, dans les prairies et pâturages, sont particulièrement menacées. Ces prédateurs auxiliaires ne peuvent capturer efficacement leurs proies invertébrées que dans la végétation rase. Or celle-ci fait trop souvent défaut, en raison de l'intensification des herbages par l'agriculture et la pollution atmosphérique, qui entraîne une augmentation de la biomasse végétale et une densification du couvert herbacé.

En créant des structures à faible recouvrement végétal et de sol ou en zones de production herbagère, il est donc possible de favoriser les oiseaux insectivores se nourrissant au sol. On peut obtenir un couvert végétal clairsemé par des fauchages locaux ciblés ou, sur le plus long terme, par réduction des apports en engrais. En fin de compte, une mosaïque de petites parcelles de végétation alternativement favorables, notamment dans les prairies, les vignes et les vergers, ainsi que sur les talus et le long des fossés agricoles.

FICHE INFO  
Agriculture



Une végétation clairsemée facilite la chasse

# Comment combiner les objectifs de promotion des espèces?



# Adaptation aux conditions locales?



# Adaptation aux conditions locales

Une **gilde** est un ensemble d'espèces aux besoins similaires, vivant dans un même habitat



Par ex: guildes des terres assolées avec l'Alouette des champs comme espèce cible

## Avantages des guildes

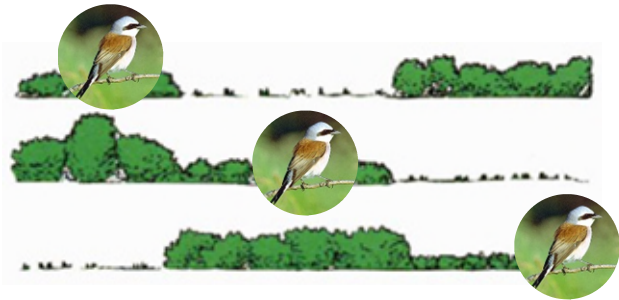
- Démarche orientée sur les **habitats**
- **Prioriser** les mesures par habitat (adaptées à la palette d'espèces, nécessité des mesures)
- **Optimiser l'emplacement** des mesures (adaptation aux conditions locales, comblement des déficits)
- Justifier d'un **choix des mesures** limité par habitat
- **Communiquer** sur des besoins des espèces (optimal 1-2 espèces cible pour chaque habitat)





## Identifier, conserver et **valoriser l'existant**

- Habitats de haute valeur pour la biodiversité
- Entretien adapté



## La **qualité OEA** a fait ses preuves

- définition dans l'étude OPAL
- en particulier: SPB QII, jachères florales et tournantes, ourlets sur TA, bandes semées pour organismes utiles pluriannuelles sur TA (dès 2023)



Le choix des **emplacements** est décisif!

A favoriser:

- Sites bien ensoleillés
- Pas le long des routes à fort trafic
- Répartition pour la mise en réseau

Aborder le conflit avec les critères économiques



### Favoriser les **structures**

- Les structures sous forme de **surfaces** possèdent une diversité verticale et divers éléments (par ex. jachères, haies, bandes refuges)
- Les **petites** structures d'une taille suffisante (par ex. tas de litière/branches/cailloux de min. 2 m<sup>2</sup> x 1 m de haut ; groupes de buissons)
- Les 2 types se complètent

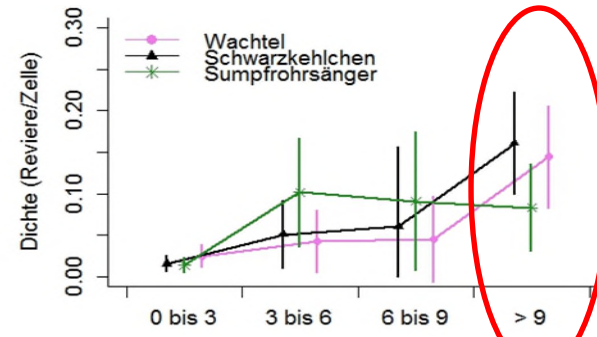
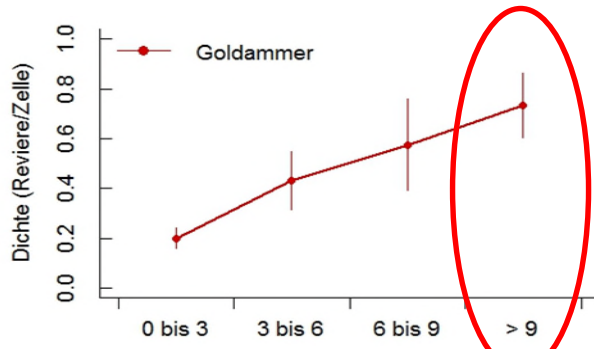


An aerial photograph of a vast agricultural landscape. The fields are divided into various sections, some showing rows of crops like corn, and others appearing as large green blocks. A prominent yellow field is visible on the left side. The text is centered over the middle of the image.

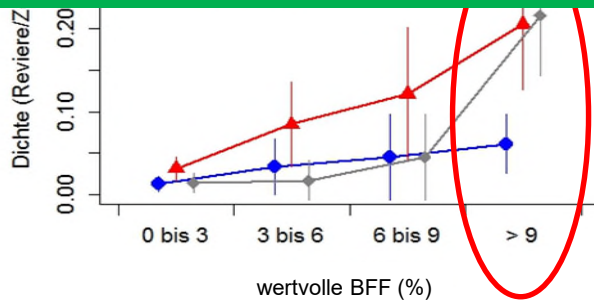
3. Sur quels objectifs de mise en œuvre  
quantitatifs se baser?

# Objectifs de mise en œuvre

Plus de surfaces de qualité = densités des espèces OEA plus élevées



Recommandation: 14% de surfaces de haute valeur en plaine (incl. hors SAU)



# Objectifs de mise en œuvre

## Objectif de surfaces de qualité OEA par zone agricole selon OPAL

Zone	Objectif OPAL en %
Zone de plaine	10 (8–12)
Zone des collines	12 (10–14)
Zone de montagne I	13 (12–15)
Zone de montagne II	17 (15–20)
Zone de montagne III	30 (20–40)
Zone de montagne IV	45 (40–50)
Région d'estivage	50 (40–60)



# Guilde des terres assolées

- Des espèces comme l'Alouette des champs ou le Lièvre brun ont besoin de **min. 5% de SPB de qualité OEA** sur terres assolées
- **Dilemme** : conflit d'intérêt apparent entre promotion de la biodiversité et production





# La biodiversité rend service



## Les facteurs de succès:

- Des mesures définies selon les exigences des **espèces cibles**
- Un **choix de mesures ciblées** pour chaque habitat, à mettre en œuvre aux emplacements favorables
- Des **objectifs de mise en œuvre** quantitatifs
- Un **conseil personnalisé**, incl. dans la durée
- Une relation de **confiance** avec les exploitants
- Des mesures qui **ont du sens** renforcent la motivation
- Des **contributions** à la hauteur des efforts et des effets



Merci!



M. Jenny